



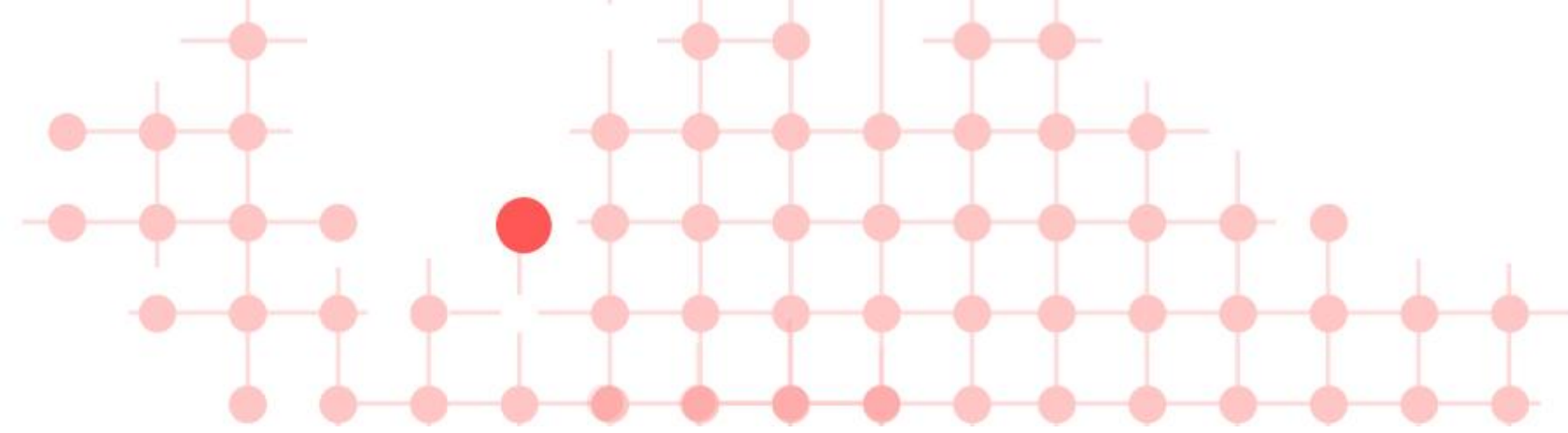
Herzlich Willkommen
zur deutschen euroart
Regionaltagung Schwabenberg



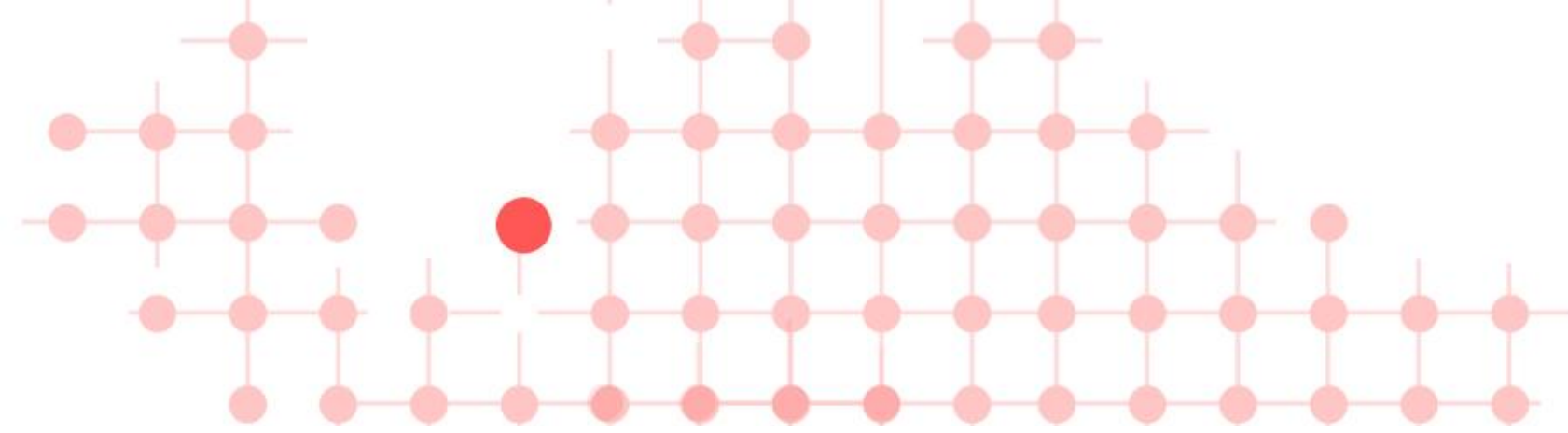
Rückblick auf 2025: Was haben wir geschafft?



Geförderte Projekte in 2025



1. Kunstmuseum Schwaan (DE) und Barbizon (FR)
Ausstellung in Schwaan: Barbizon Wiege der modernen Landschaftsmalerei
2. Artists in Motion (Cernay-la-ville, FR)
C.L.A.M. International (Taranto, IT)
Künstlervereinigung Murnau e.V. (Tusculum), DE
Malwerk Oberhausen, DE
ARTISTS BOOK Project 2025 zum 5jährigen Bestehen von AIM
3. AIM (Cernay-la-ville, FR)
Künstlervereinigung Murnau e.V. (Tusculum), DE
Ausstellung: HORIZONS
4. Museum Kronberger Malerkolonie, DE
Prien am Chiemsee, DE
Ausstellung: Von Kronberg an den Chiemsee



5. Kunstverein Hiddensee e.V. (DE)
Künstlerhäuser Worpswede (DE)
Stadt Dachau (DE)
EUROART-Stipendium 2025

6. Impressionisms Routes
Ausstellung im Hotel L'esquisse: Armenian Impressionisms (2025)

7. Gemeinde Edam-Volendam (NL)
Katwijk (NL)
The Volendam Artist in Residency Program 2025

8. Stadt Dachau (DE)
Mitglieder der Tourismus-Arbeitsgruppe
Künstlerkolonien in Deutschland präsentieren sich auf der ITB Berlin

9. Simonskall Moderne im Rheinland. Zentrum für Rheinlandforschung der Heinrich-Heine-Universität
Düsseldorf (DE)
Solingen, Black House
Symposium: Künstlerkolonien und Politik



Marketing und Social Media

Was ist eigentlich das Ziel von unserem Marketing?

- Menschen dazu bewegen, Orte ehemaliger Künstlerkolonien zu besuchen und Kunst sowie Natur zu erleben
 - > Euroart in der Zielgruppe der Art & Travel Touristen als „Qualitätsmarke“ bekannt machen.
 - > Vor Ort euroart kennenlernen und Inspiration für weitere Reiseziele mitnehmen
- Identität schaffen / unser Netzwerk stärken
- Neue (private) Mitglieder gewinnen
- Für Commercial partners attraktiv werden

Marketing materials: Plates



20 x 20 cm

To mount outside the building.
Choose the matching color and size.



20 x 26 cm



Marketing materials: Roll-up



Marketing materials: Postcards



Marketing materials: General euroart flyer (in process)

Visit our website to learn more:
www.euroart.eu
 Contact us:
office@euroart.eu


 The European Federation of Artists' Colonies

1. AMSTERDAM
 Instituut voor Kunst, Plein van de Zees, 1017
 Beelding der Gemeente Amsterdam
 2. BARCELONA
 Centre d'Art, Plaça de Rafael Sanjaume
 Museu d'Història de la Ciutat de Barcelona
 3. BRNO
 Opatovská, Asociace umělců Brno, 602 00
 4. BUDAPEST
 Új Művészek Államaink Művészeti Intézet
 Magyar Képzőművészeti Akadémia
 5. LISBON
 Rua Augusta Square, Associação de Artistas




Who we are

Euroart is a unique network with 94 members in 47 artists' colonies from 12 European countries. Euroart has set itself the goal of maintaining, preserving and further developing the common European cultural heritage of artists' colonies.

Members

The broad spectrum of our members includes both large cities and small communities of former artists' colonies with their museums, art associations, public and private institutions. A particular strength of support is the personal commitment of our members in the form of visits, contacts, joint projects and exhibitions. This makes it possible to experience Europe as a cultural land. A lively exchange of ideas and personal interaction consolidates the European idea.

Our history

It all began in Brussels in 1994, when five artists' colonies, Berlin, Sarum, Worpswald, Alvenslopp and Kruining founded Euroart under the patronage of the European Union. Many other artists' colonies were motivated and motivated to participate. Many rural regions have rediscovered their cultural heritage and present themselves today with new self-confidence. Since 2021, we have been recognized by the Council of Europe as a „unique European network promoting cultural understanding and cooperation“.

The phenomenon of the artists' colony

From the first half of the 19th century onwards, more and more artists, especially painters, decided to move to the countryside to spend time in nature. They longed for a simpler life, away from the strict rules of the art academies. Open-air painting - known as plein air painting - emerged. The artists brought friends from many backgrounds, writers, poets, composers, musicians, actors, they were followed by art critics and art collectors. Women in particular found an opportunity for artistic realization here. The artists' colony became a place of encounter. The landscape was no longer just a backdrop, but the sole subject of the artist. Small and large artists' colonies sprung up all over Europe.

Artists travelled to other European colonies for inspiration regardless of existing national borders. In some cases, the colonies developed into communities with idealistic ideas and social relevance. The new phenomenon was written about and the colonies attracted many tourists.

What we work for

Cultural Heritage - Science
 The preservation of cultural heritage and its scientific processing is one of the major tasks of our association. In this context, membership in Euroart is bound to certain criteria. A Scientific Advisory Committee evaluates the artists' colonies and potential members according to scientific criteria. The International Centre for European Artists' Colonies (ICEAC) works as a general advisor to various organisations and workshops and makes an extensive relevant library and art collection available to students, scholars and artists.

Promoting contemporary art - Active artists' colonies
 The ideas of the former artists' colonies are carried over into the present day, thus keeping their intentions alive. This is done in particular by promoting contemporary artists but also by holding events, collective projects, workshops, festivals or community exhibitions.

Sustainable tourism
 Our aim is to give the general public access to Europe's important historical and cultural heritage. That is why Euroart develops and promotes joint tourist offers. Through the spatial and thematic connection between the artists' colonies, the European phenomenon of the artists' colonies can be experienced in its full dimension.





Marketing materials: Steles



Example Ahrenshoop, GER:
 Steles with information about five artists'
 colonies that are next to Ahrenshoop



Marketing materials: Steles

Stelen in Dachau am Bahnhof:
Gezeigt werden Prien am Chiemsee,
Murnau und Dachau.

Stelen in Murnau:
Gezeigt werden Prien am Chiemsee,
Murnau und Dachau.



Marketing materials: Village entrance plates

Example Dachau + Ferch

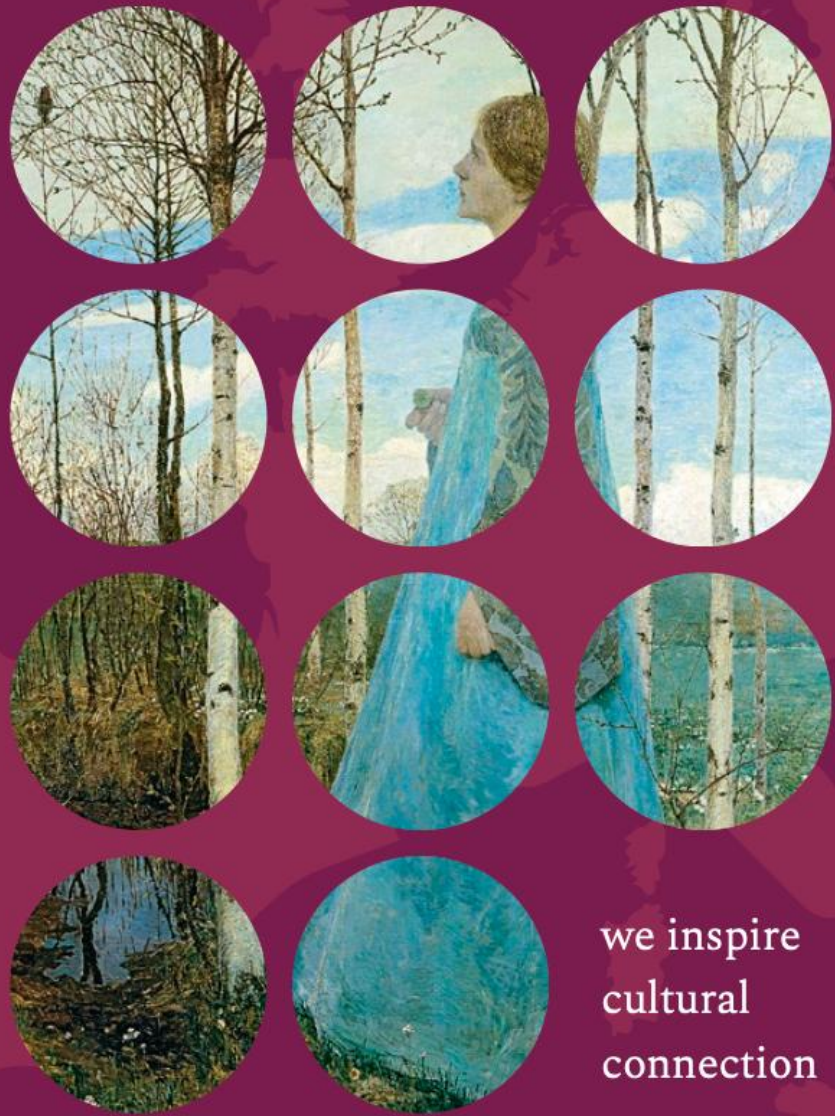


Regional Flyer Germany

eur
art

The European Federation
of Artists' Colonies

Entdecken Sie die Künstlerkolonien in
Norddeutschland

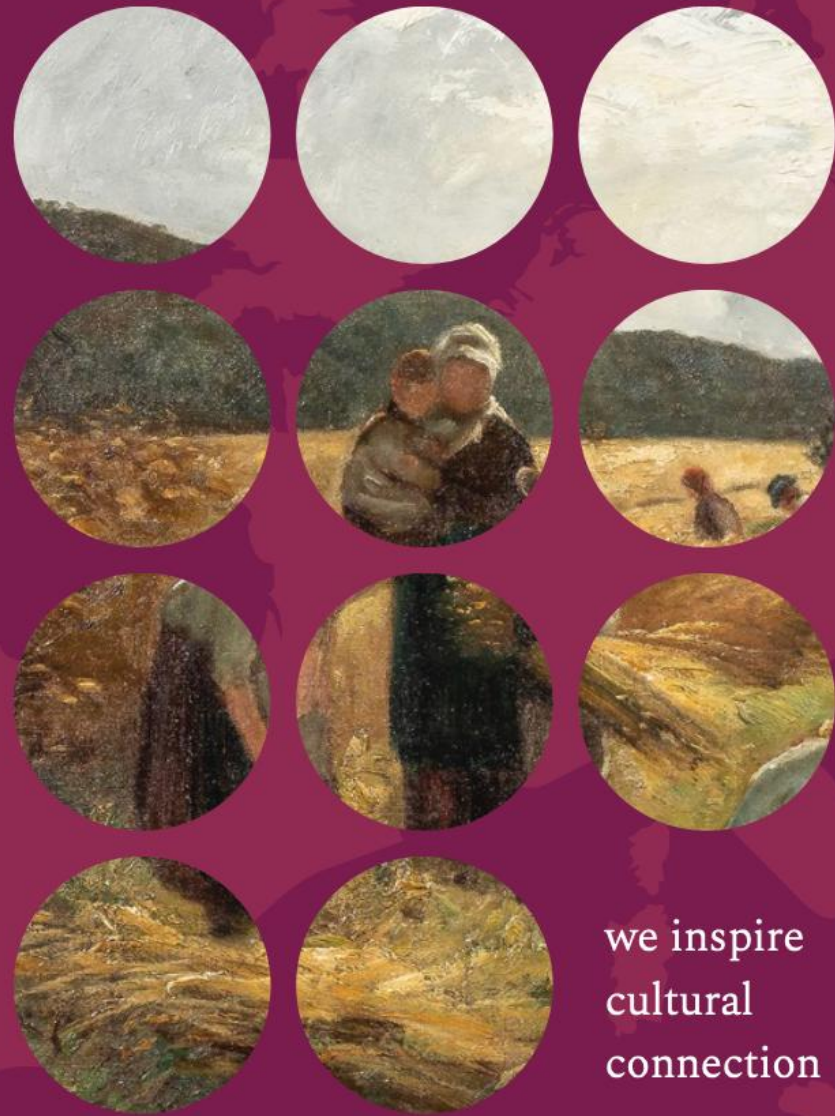


we inspire
cultural
connection

eur
art

The European Federation
of Artists' Colonies

Entdecken Sie die Künstlerkolonien in
Deutschlands Mitte

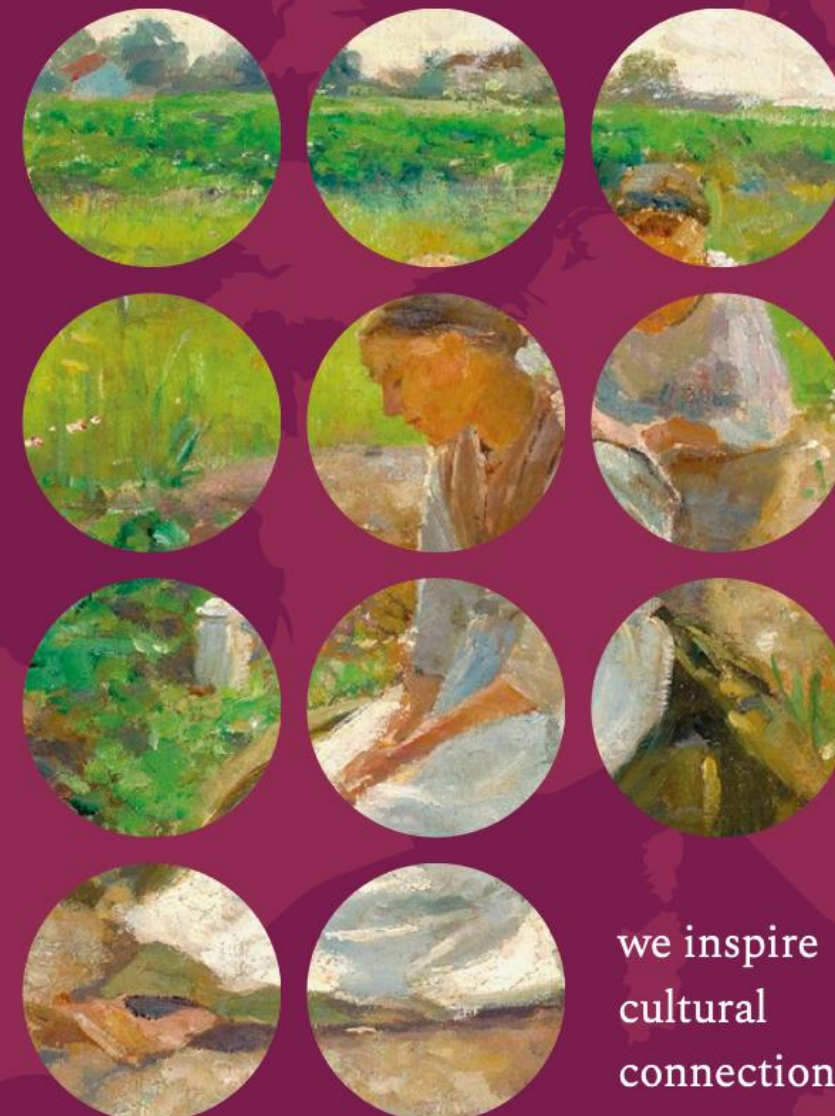


we inspire
cultural
connection

eur
art

The European Federation
of Artists' Colonies

Entdecken Sie die Künstlerkolonien in
Süddeutschland/Südtirol



we inspire
cultural
connection

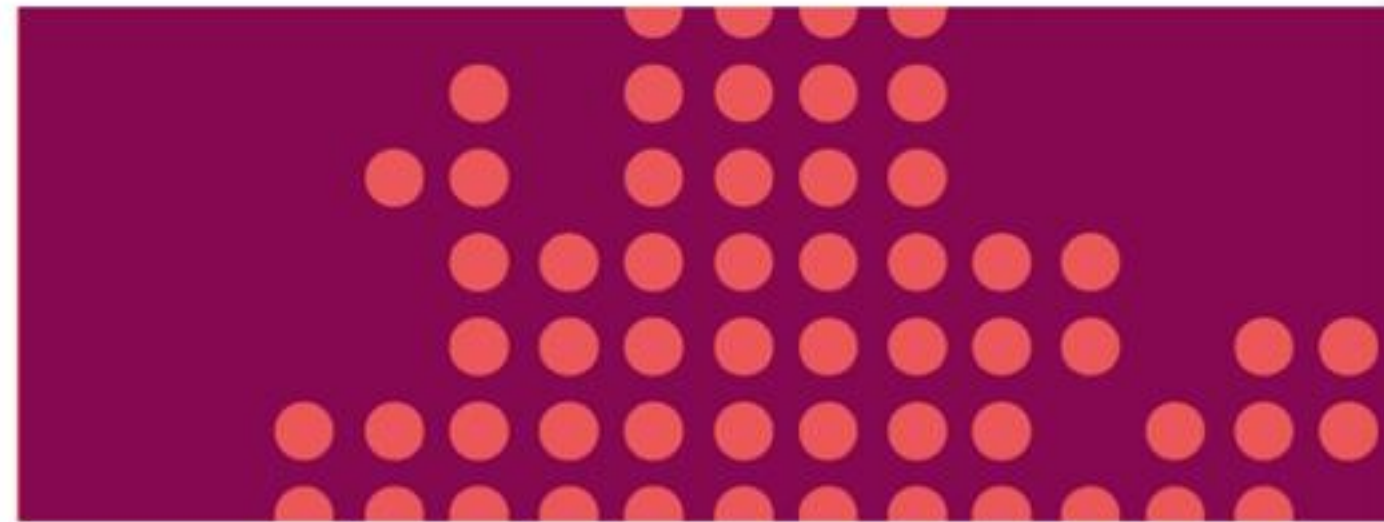
eur
art



Newsletter / May 2023



eur
art we ins
cultur
conne



Newsletter / August 2023



eur30
art 1994-2024
The European Federation
of Artists' Colonies



Newsletter / April 2024



Social media

#EuroArtistColony

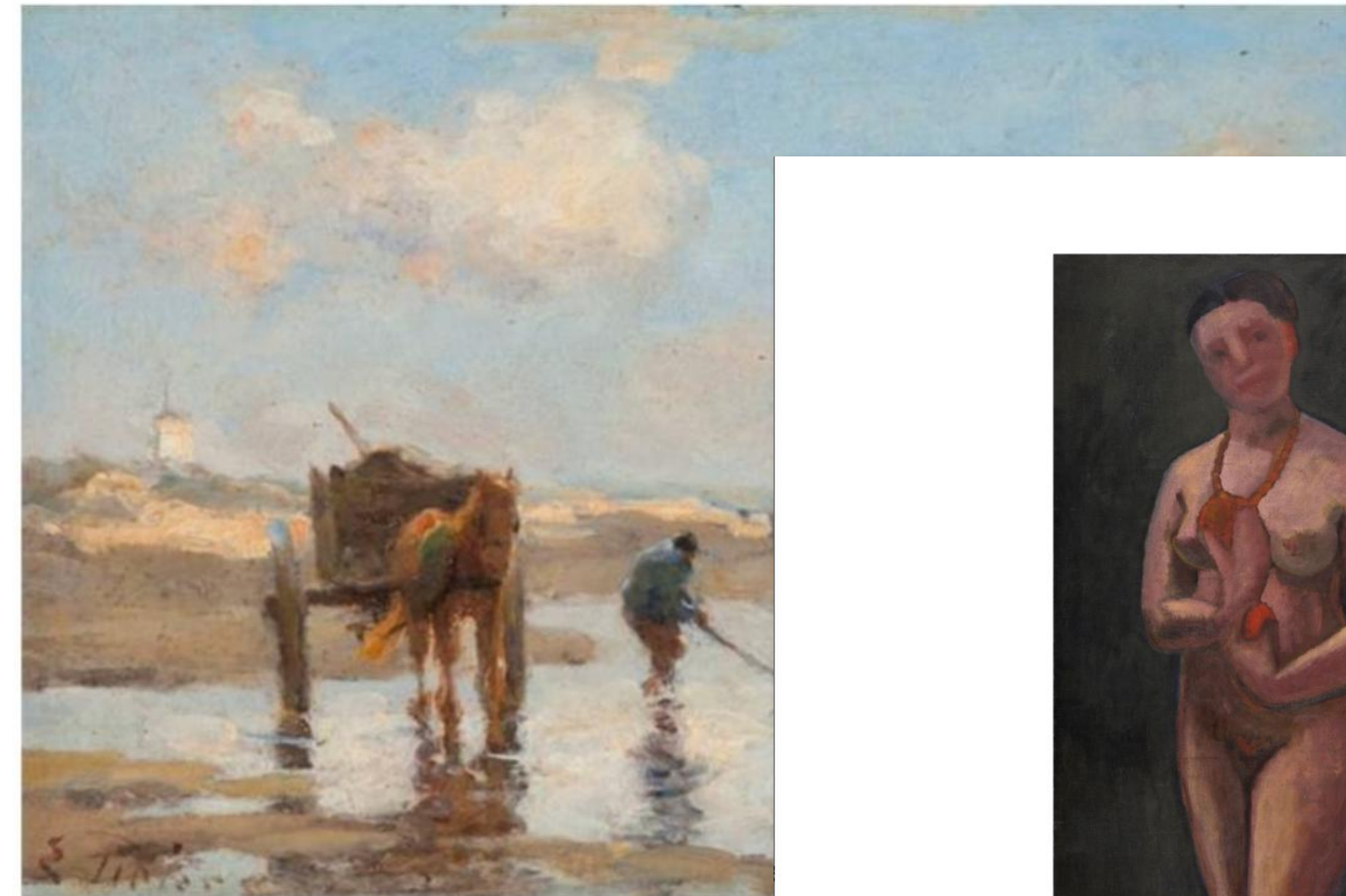
#euroart



Instagram - #masterpiecemonday

„Der Museumsbesuch auf Instagram“

- Jeden Montag
- Meisterstück / Malerei
- Kurzbeschreibung / Wissenswertes und Hintergrundinformationen zum Gemälde




eur
art



eur
art



Instagram - #masterpiecemonday



eur art euroart.colonies

eur art euroart.colonies 🌍 #MasterpieceTuesday at euroart - Katwijk (NL)
Evert Pieters (1856-1932) , Schelpenvissers (Shellfisher), Katwijk's Museum


On the quiet beach of Katwijk, a lone shellfisher works under a vast, muted sky, accompanied by a slow-moving horse-drawn cart. Evert Pieters captures the subtle melancholy of the North Sea coast – the gentle waves, the soft light, and the endless horizon create a scene both serene and poignant. 🌊🐚

Pieters (1856–1932) was a Dutch painter celebrated for his coastal and beach scenes. In his motifs, he found the perfect balance between human labor, nature, and quiet reflection. His paintings are melancholic yet alive, conveying the rhythm of daily life and the poetic beauty of the sea through careful attention to light, color, and perspective. ✨

#euroart #ArtOfTheDay #ArtHistory #PaintingOfTheDay #LoveArt #MasterpieceOfTheWeek#euroartistcolony #katwijk

Insights ansehen [Beitrag bewerben](#)

📍🗨️📌

 Gefällt worp **worp** und 14 weitere Personen
Vor 5 Tagen

😊 Kommentieren ... [Posten](#)

eur art



Instagram #Präsentation der Künstlerkolonien

Ein europäisches Netzwerk stellt sich vor

- Text von der euroart-Website posten
- Karussell-Post mit ausgewählten Fotos von der euroart-Website
- Einheitliches Design





Instagram #Presentation of artists' colonies



artists' colony
Nunspeet

eur art we inspire cultural connection

euroart.colonies und vvnunspeetuitdekunst
Nunspeet

euroart.colonies 🌟🌈 The Artists' Colony of Nunspeet – Impressionism in the Heart of the Veluwe 🌿🌸
At the end of the 19th century, the wild beauty of the Veluwe – with its heather fields, drifting sands and deep green forests – drew many artists to the area. 🌿🌟 Inspired by Impressionism and the fresh open air, they created wonderful works full of light and soft colors in Nunspeet and Elspeet.
👉 Between 1885 and 1950, more than 100 artists settled here, turning Nunspeet into a hotspot for open-air painting. The demand for these Impressionist works was so high that more and more painters kept coming to the Veluwe.
Today, the Noord-Veluws Museum (opened in 2014) celebrates this history and finally gives the Nunspeet Impressionists the stage they deserve. 🌿🌟 A must-see for every art lover!
📍 Nunspeet – where nature and art have blended together for more than 100 years.
[#EuroArt](#) [#Nunspeet](#) [#Impressionism](#) [#ArtistsColony](#) [#Veluwe](#)
[#NoordVeluwsMuseum](#) [@vvnunspeetuitdekunst](#)
[@gemeente_nunspeet](#)

Insights ansehen [Beitrag bewerben](#)

📍📍📍📍 Gefällt [kunstundkultur.jamlitz](#) und **25 weitere Personen**
5. September

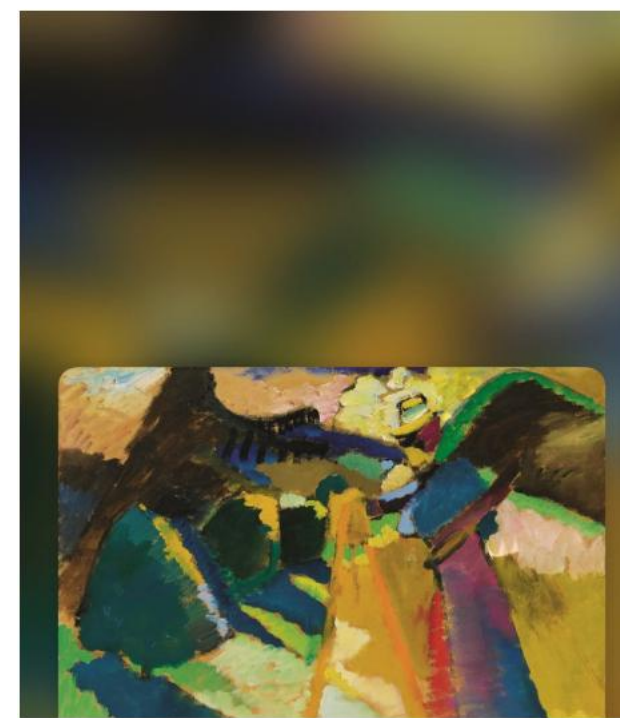
😊 Kommentieren ... [Posten](#)



Instagram #Reposting in unserer Story

#Reposting von interessanten Beiträgen in unserer Story

-> Nachteil:
nur 24 Stunden sichtbar

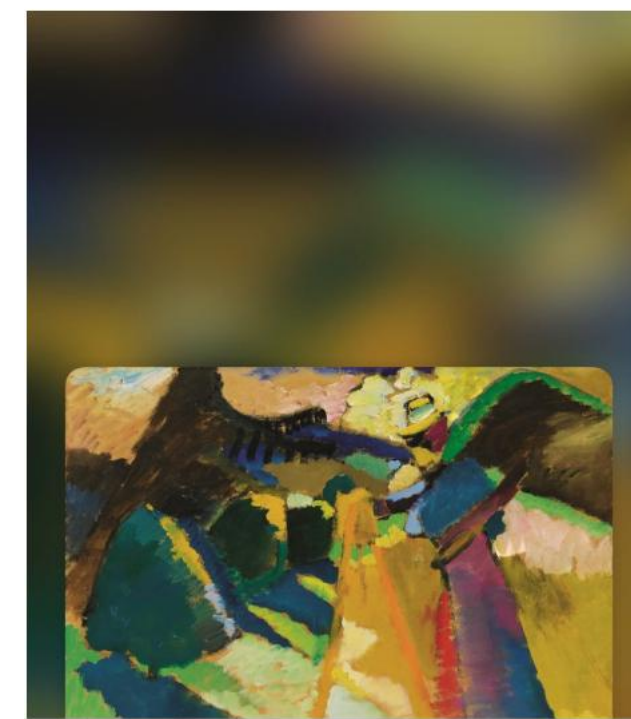




Instagram #Collab Partner

Bitte **euroart** IMMER als Collab Partner hinzufügen.
Der Beitrag erscheint bei uns im Feed und wir erhöhen so gemeinsam die Reichweite.

-> Das funktioniert neuerdings auch nachträglich.



Instagram



euroart.colonies [Profil bearbeiten](#) [Zum Archiv](#)

166 Beiträge 406 Follower 410 Gefolgt

European Federation of Artists' Colonies
 Gemeinnützige Organisation
 we are euroart - the European Federation of Artists' Colonies since 1994
 107 members
 45 artists' colonies
 13... mehr
 Ooststraat 10a, Domburg 4357 BE
www.euroart.eu

euroart.colonies

European Federation of Artists' Colonies
 294 Beiträge 529 Follower 430 Gefolgt

Gemeinnützige Organisation
 we are euroart - the European Federation of Artists' Colonies since 1994
 107 members
 45 artists' colonies
 13... mehr
 Ooststraat 10a, Domburg 4357 BE
www.euroart.eu

Konto-Insights

Aufrufe ⓘ

7.995

Aufrufe

Follower	51,6%
Nicht-Follower	48,4%

Erreichte Konten	817
------------------	-----

Konto-Insights

Aufrufe ⓘ

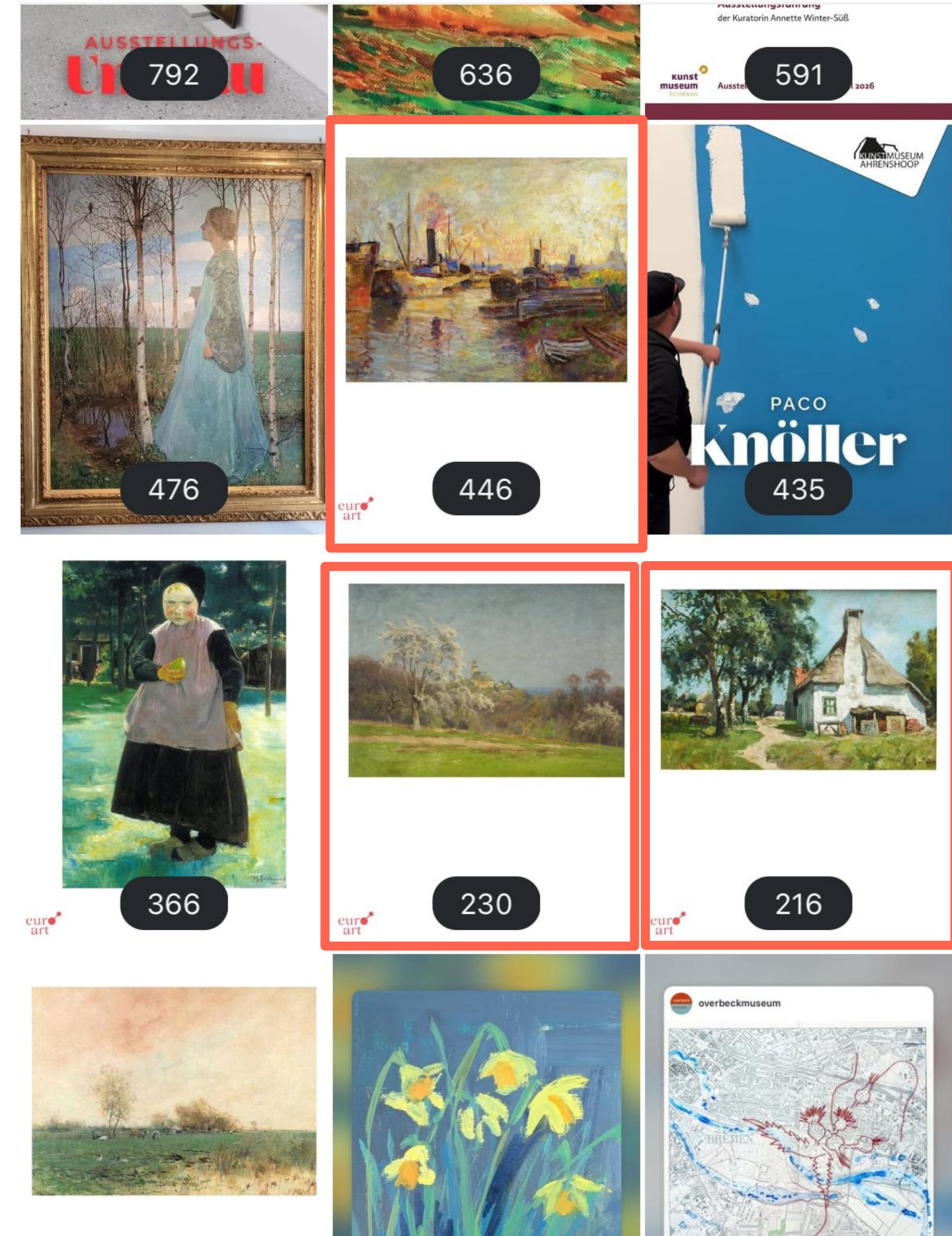
16.368

Aufrufe

Follower	31,2%
Nicht-Follower	68,8%

Erreichte Konten	1.091
------------------	-------

Aufrufe





Instagram - weitere Ideen



My favorite places




Reiserouten/-empfehlungen

Facebook



teile einen Gedanken ...







euroArt
422 Follower · 49 Gefolgt
euroArt is the european federation of artist cc
Gemeinnützige Organisation

Aufschlüsselung der Aufrufe ⓘ

Letzte 28 Tage: 18. März–14. Apr. ▾

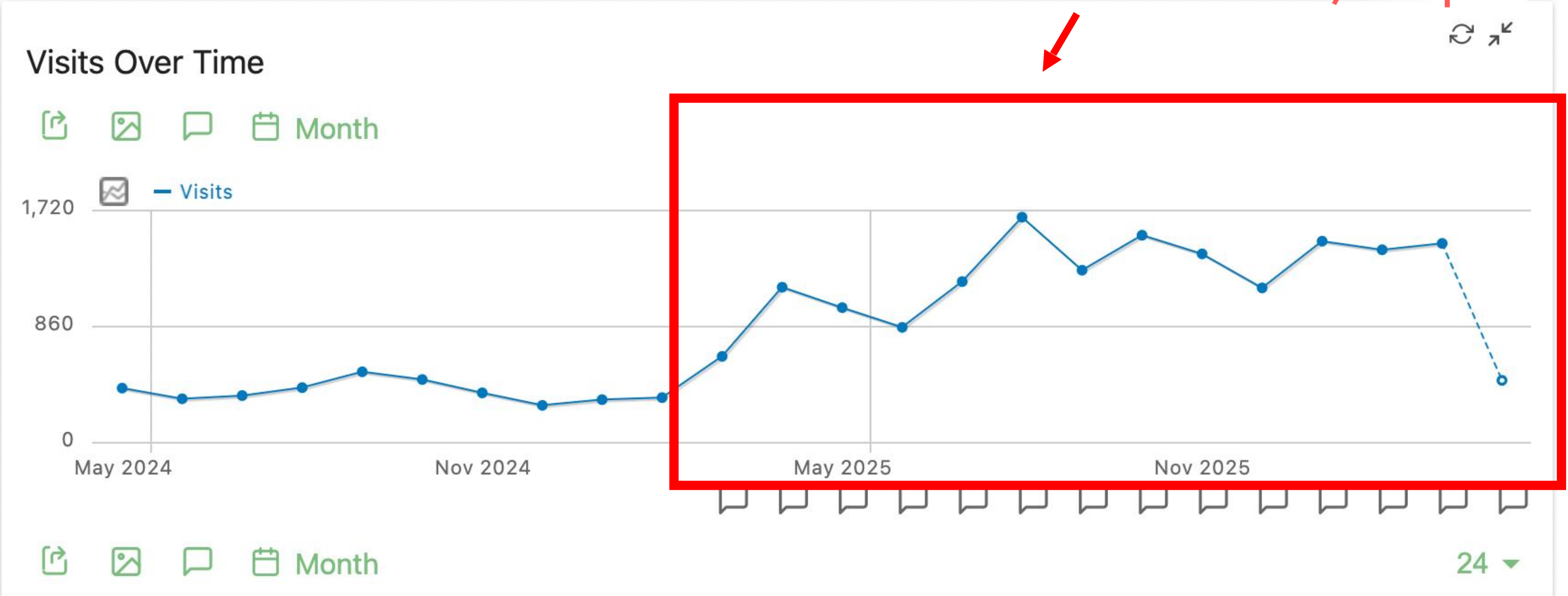
2.389 ↑ 187 % Aufrufe ⓘ	0 – 0 % 3-sekündige Aufrufe ⓘ	0 – 0 % 1-minütige Aufrufe ⓘ
-----------------------------------	---	--

	#MasterpieceMonday at eu... Veröffentlicht · 5. Apr. um 20:1...	...	1.435	826
	Masterpiece Monday at ... Veröffentlicht · 23. März um 21:...	...	235	127
	#MasterpieceMonday at eu... Veröffentlicht · 30. März um 21:...	...	156	109
	#MasterpieceMonday at eu...	...	110	06

Website www.euroart.eu

Die letzten 2 Jahre

More then doubled / tripled



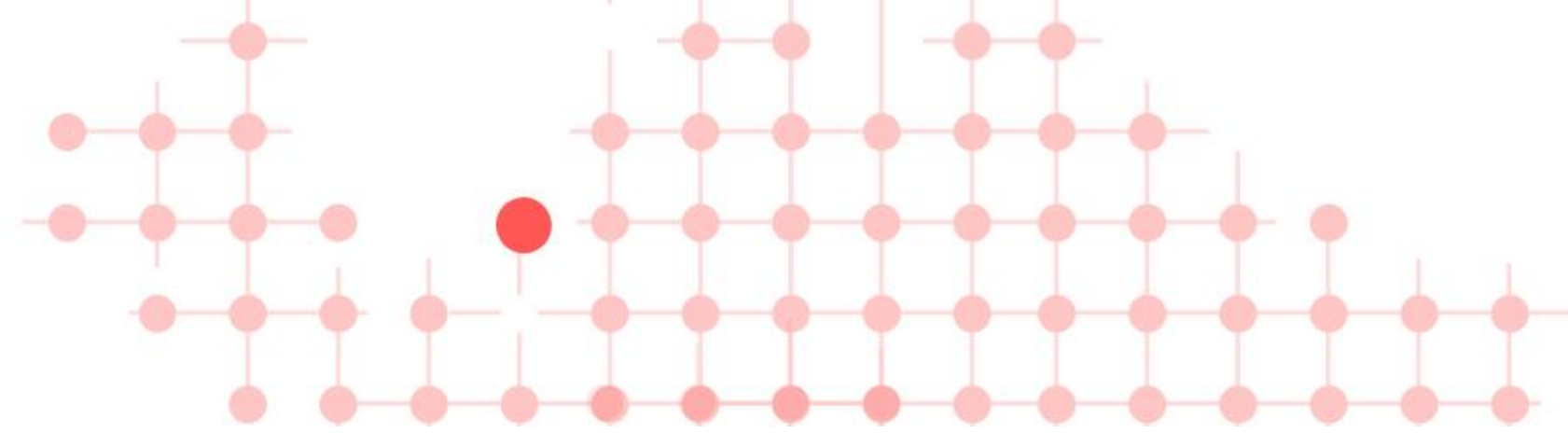


Social media - nächste Schritte

- > bei jedem Post euroart als Collab Partner hinzufügen
- > Strategie zur Verknüpfung von Website und sozialen Medien_
 - Professionelle Bewerbung von Beiträgen (Budget)
 - Zusammenarbeit mit einer Agentur (Budget)
 - Tourismusrouten / Reisevorschläge
 - neue Serie: Lieblingsorte – wir brauchen eure Hilfe!
- > Einholung der Genehmigung ALLER Mitglieder zur Nutzung ihres Materials
- > Gerne könnt Ihr uns mehr Bildmaterial von Gemälden zur Verfügung stellen

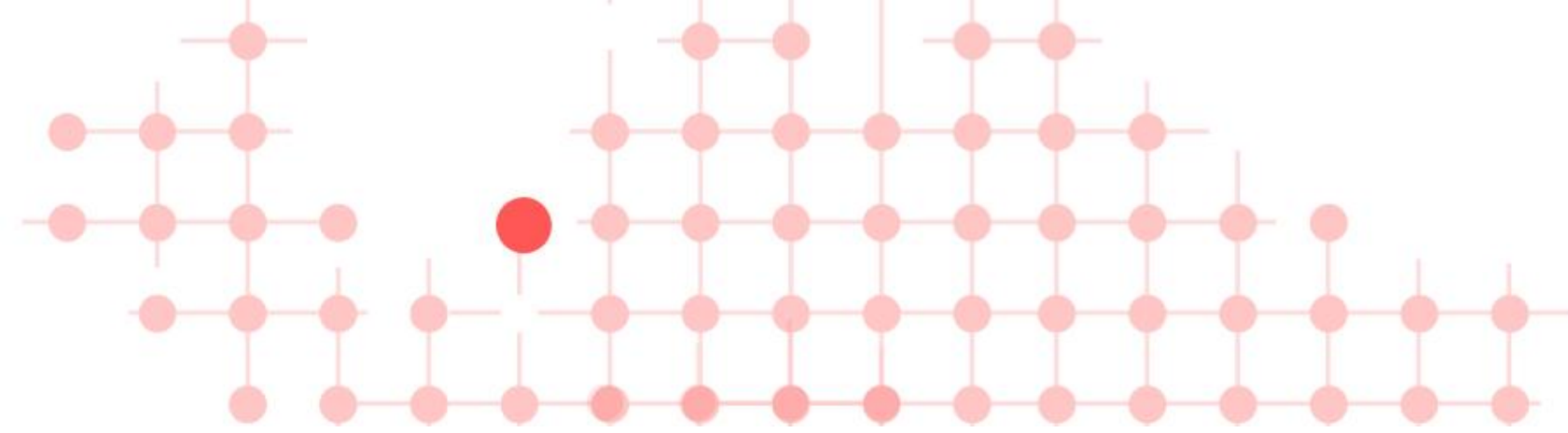


Arbeitsgruppe Tourismus



Maßnahmen 2026 euroart Partner Deutschland

1. RDA Group Travel Expo Köln, 28.-29. April 2026
2. Gemeinsame Anzeige Kultur-Highlights Magazin
3. SIMS Kultur

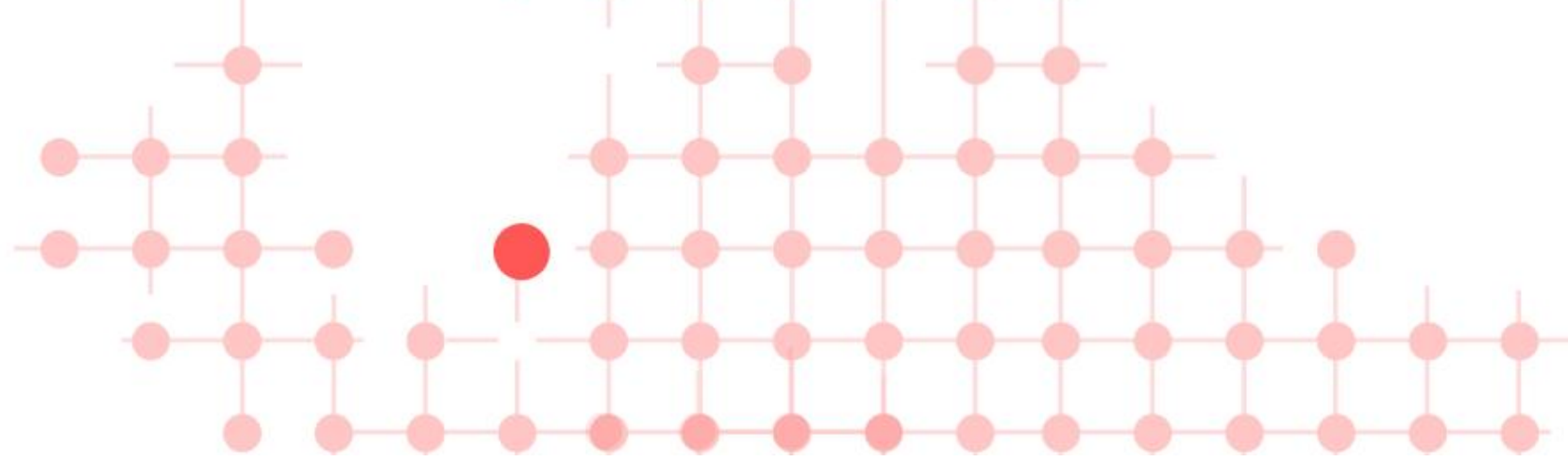


1. RDA Group Travel Expo Köln, 28.-29. April 2026

- Führende deutsche Fachmesse der Bus- und Gruppentouristik
- Rund 2.000 internationale Fachbesucher, 250 Aussteller
- Ziel: Busgruppen-Reiseveranstalter für das Netzwerk euroart gewinnen, Reiserouten Deutschland buchbar machen

8 Partner:

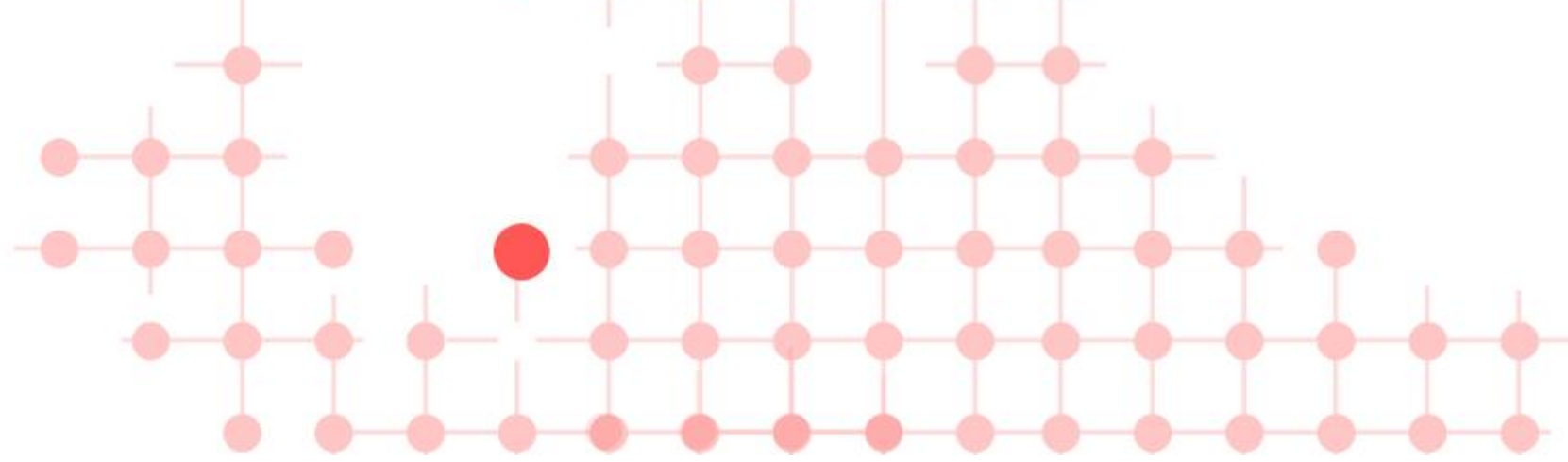
Ahrenshoop, Dachau, Heikendorf, Kronberg,
Murnau, Solingen, Usedom und Worpswede



1. RDA CULTURE LOUNGE

- Nachdruck unserer Vertriebsbroschüre
- NEU: Einleger aktuelle Ausstellungen 2026 der Partner
- A1 Plakat mit Broschüren-Ausgabefach
- Nennung in digitaler Pressemappe, Aussteller-Liste und Einladungsschreiben an 2.500 Reiseveranstalter im DACH Bereich
- Präsentation unter www.art-cities-reisen.de
- Persönliche Beratung durch Projekt2508





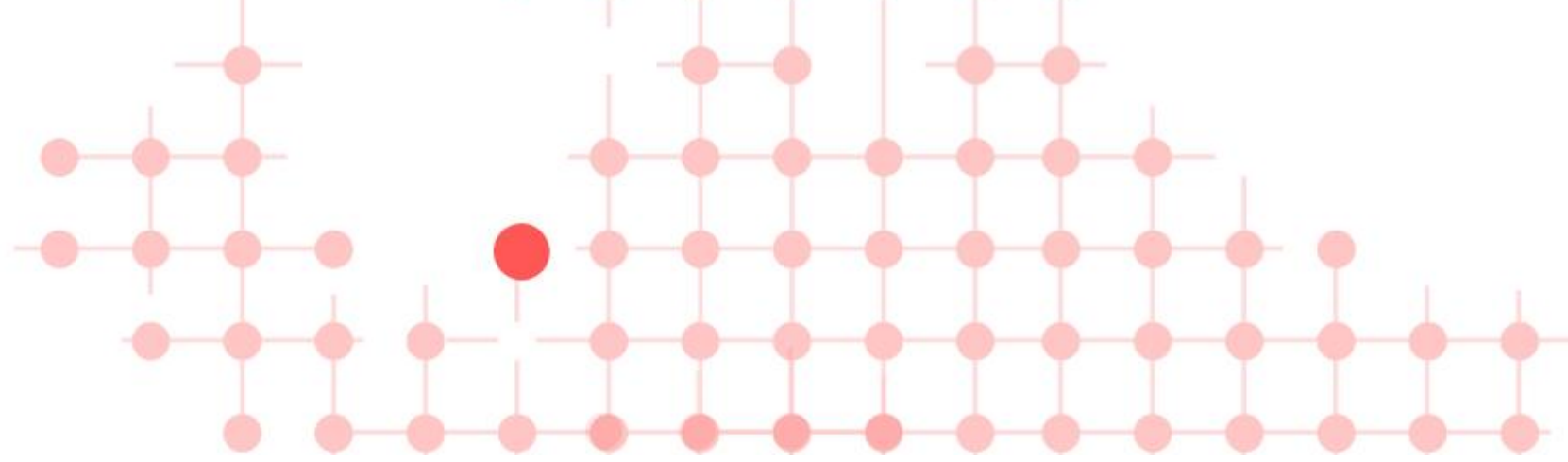
2. KULTURHIGHLIGHTS Magazin

- Vertriebs-Magazin für Kulturreise-Branche
- Auflage 3.000 Stck, DIN A4 quer
- Inkl Versand an 2.500 Kontakte im Kultur-Reiseveranstalter und Gruppenmarkt
- Inkl. Newsletter Bewerbung des Magazins
- Auslage ebenfalls auf dem RDA
- 1/1 Seite mit 8 Partnern und unserem bewährten Motiv

Kosten 1. und 2. im Paket

Unter 300€ pro Partner

Wir profitieren von einer starken gemeinsamen Darstellung!



KULTURHIGHLIGHTS Magazin



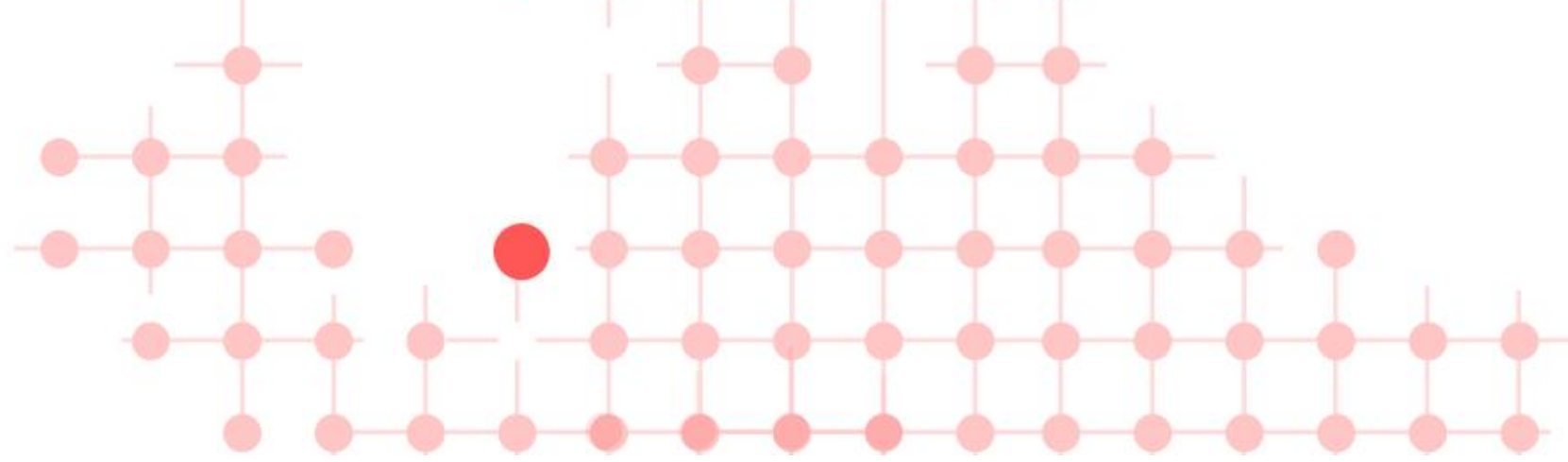
INHALT

art cities Reisen	4	Kulturhighlights Dresden Elbland	27
Kulturhighlights Flandern	5	Gewandhausorchester Leipzig	28
Kunsthistorisches Museum, Wien	6	Dokuzentrum Reichsparteitagsgelände Nürnberg	28
Esterhazy Kulturdenkmäler & Oper im Steinbruch	7	Münchener Opernfestspiele	29
Tourismusverband Kufsteinerland	8	Lenbachhaus München	30
Künstlerkolonien in Deutschland	9	Festspielhaus Baden-Baden	31
Kulturmetropole Hamburg	10-11	Kunstmuseum Karlsruhe	32
Hamburger Kunsthalle	12	Technik Museen Sinheim Speyer	33
Montblanc Haus	13	Kunsthalle Mannheim	34
Kunsthalle Bremen	13	Nationaltheater Mannheim	35
Sensoria - Haus der Düfte und Aromen, Holzminden	14	Wissenschaftsstadt Darmstadt	35
Domuseum Hildesheim	14	UNESCO-Welterbe Kloster Lorsch	36
Kunstmuseum Wolfsburg	15	Museumsufer Frankfurt	37
Kulturhighlights Kassel	16	Kulturhighlights Wiesbaden	38
Deutsche Märchenstraße & Grimmwelt Kassel			
Jubiläumjahr h300 - Stiftung Preußische Schlösser und Gärten Berlin-Brandenburg			
Ausstellung Kunst – Menschen – Macht, Schloss Schönhausen			
Stiftung Preußische Schlösser und Gärten Berlin-Brandenburg			
Staatliche Museen zu Berlin			
Samurai Museum Berlin			
WelterbeRegion Anhalt-Dessau-Wittenberg			
Stiftung Bauhaus Dessau			
Grafikstiftung Neo Rauch			
UNESCO-Welterbejahr 2026 Sachsen-Anhalt			
Kulturhighlights Halle (Saale)			
UNESCO-Perle Weimar			

Künstlerkolonien in Deutschland



 Wir sind Partner im Netzwerk europäischer Künstlerkolonien euroart
euroart.eu



3. Kampagne SIMs Kultur März und Mai 2026

Advertorial im Kulturmagazin SIMs Kultur Kunstraum

Erscheinungstermin:	Ende März 2026
Darstellung:	Advertorial (redaktioneller Text/Bilder) 4 Seiten
Inhalt:	Was steckt hinter euroart? Vorstellung der beteiligten Partner mit jeweils einem Hinweis für eine Ausstellung oder Veranstaltung
Auflage:	48.000 Stück
Verbreitung:	D/A/CH
Partner:	12 Partner Ahrenshoop, Worpswede, Dachau, Murnau, Usedom, Solingen, Darmstadt, Ferch, Heikendorf, Schwaan, Willingshausen, Prien

Advertorial im Kulturmagazin SIMs Kultur Kunstraum

DEUTSCHLAND | euroart

euroart – das Netzwerk der Künstlerkolonien in Europa

Seit dem 19. Jahrhundert prägen Künstlerkolonien Europas Kunstgeschichte: Abseits der Akademien suchten Maler in der Natur neue Ausdrucksformen und Lebensweisen. Heute bewahrt das Netzwerk euroart dieses kulturelle Erbe und hält die Tradition lebendig.

Die Künstlerkolonien in Europa sind ein Phänomen, das in der ersten Hälfte des 19. Jahrhunderts entstand. Kunstschaffende, vor allem malende, zog es aufs Land, um draußen in der Natur zu arbeiten. Sie sehnten sich danach, abseits der von den Kunstakademien gesetzten Normen und Vorgaben ein einfacheres Leben zu führen und sich mit der Natur verbunden zu fühlen. Das Malen im Freien – die sogenannte Pleinairmalerei – veränderte den Rahmen. Jetzt war die Landschaft nicht mehr nur Kulisse, sondern das gesuchte Thema. Außer von der Landschaft waren die Kunstschaffenden auch von der lokalen Bevölkerung fasziniert. Sie brachten Freunde aus allen Genres mit: Vertreter der Schriftstellerei, Dichtkunst, Komposition, der „Musikindustrie“, der Theaterwelt und in ihrem Gefolge auch aus der Kunstkritik und -sammlerei. Die Künstlerkolonie wurde zu einem

Treffpunkt für sie. In einigen Fällen verwandelten sich die Kolonien in Gemeinschaften mit idealistischen Ideen. Nach dem Ersten Weltkrieg verloren die meisten Künstlerkolonien nach und nach ihren Reiz. Die Menschen wollten keine Landschaften oder das Leben der Bauern mehr malen. Doch die Erneuerung des künstlerischen Stils der Zeit war in den Künstlerkolonien noch fest verankert. Sie galten als Vorreiter und Wegbegleiter der diversen Kunstrichtungen wie Realismus, Impressionismus, Expressionismus. Viele Künstlerkolonien haben überlebt und blühen heute auf eine andere Weise auf. euroart, der Verbund europäischer Künstlerkolonien, vereint die Geschichte und die heutige Inspiration der Kolonien. Gleichzeitig hat sich die Vereinigung auf die Fahnen geschrieben, das künstlerische und kulturelle Erbe zu bewahren.

Folgende Ausstellungen präsentieren ausgewählte euroart-Partner im Jahr 2026:

Kunstmuseum Heikendorf-Kieler Förde: Rund um den Schwielowsee. Die Havelländische Malerkolonie

Es ist wieder ein euroart-Partner zu Gast. Die Havelländische Malerkolonie entwickelte sich Ende des 19. Jahrhunderts in der Region rund um den Schwielowsee, südlich von Potsdam.
6. Juni bis 30. August 2026
www.kunstmuseumheikendorf.eu

Schwaan: Julius Wentscher. Landschaftsmaler Ostpreußens

Diese Ausstellung würdigt das umfangreiche Werk des Künstlers Julius Wentscher. Er erhielt seine erste Ausbildung an der Kunstakademie in Königsberg. Die Königsberger Akademie, 1845 gegründet,



links: Kunstmuseum Heikendorf-Kieler Förde: Theo von Brockhusen, *Blick vom Franzensberg, 1914*, Öl auf Leinwand, Museum der Havelländischen Malerkolonie
rechts: Schwaan: Julius Wentscher, *Abendstimmung am Hoff, o. J.*, Öl auf Leinwand, Galerie Busse, Weimar. Foto: Agentur Nordtische, Thomas Hüntzschel, Rostock



links: Ahrenshoop: Manfred Pietsch, *Boddenlandschaft, Fischland, 1990*, Aquarell. © Jürgen Schneider * rechts: Usedom: C [Florenz], 1958, Öl auf Papier, Eigentum Museum Atelier ONH, Lüttenort

gilt heute als ostpreußische Brutstätte der fortschrittlichen Landschaftsmalerei. Hier lehrten aufgeschlossene Professoren, die die Pleinairmalerei praktizierten und auf verschiedene Weise mit dem Impressionismus in Berührung gekommen waren. Das Œuvre von Julius Wentscher umfasst unzählige Landschaften, die er vorwiegend an der samländischen Küste, der Kurischen Nehrung und der mecklenburgischen Ostseeküste fand. Die Ausstellung umfasst mehr als 60 Gemälde und Aquarelle. Zur Ausstellung erscheint ein Katalog.
25. Juli bis 18. Oktober 2026
www.kunstmuseum-schwaan.eu

Ahrenshoop: Manfred Pietsch (1936–2015) – Kunstlinien I Malerei, Grafik, Collagen

Nach der Vertreibung aus Schlesien kam Manfred Pietsch nach Annahütte in der Niederlausitz. Er studierte von 1956 bis 1960 Bauwesen an der Technischen Universität Dresden. Später absolvierte er ein Abendstudium an der Kunsthochschule Berlin-Weißensee und lebte ab 1977 als freischaffender Künstler in Berlin. Die Freude am Experimentieren mit Form, Farbe und Material führte ihn zu den verschiedensten Techniken, wobei die Aquarell- und Ölmalerei und die Druckgrafik den Schwerpunkt in seinen Werken bildeten. Sein künstlerisches Schaffen umfasst Landschaften, Stadlandschaften, figurale Kompositionen sowie mythologische Themen. Die im Kunsttaten ausgestellten Landschaften von Fischland-Darß-Zingst und Hiddensee überzeugen in ihrer inten-



Worpswede: Inés Longevial, *Visage Vert, 2024*, Öl auf Leinwand mit freundlicher Genehmigung der Künstlerin und Almire Rech, Foto: Nicolas Brassier



Solingen: Bettina Heinen-Ayech, *Sommergewitter in Algerien, 1971*. Ferch: Paul Vorgang, *Sonnenuntergang über Märkischen See, o. J.*, Öl auf Leinwand, Sammlung Ketsch, Berlin

Solingen: Bettina Heinen-Ayech und die Künstlerkolonie Solingen der Wasserburg Haus Graven e. V.

Bettina Heinen-Ayech (1937–2020) und ihr Lebenswerk stehen aktuell wieder im Zentrum des Interesses der Kunstwelt. Es findet eine Renaissance dieser bedeutenden Malerin statt. Gerade wurde sie in den Kreis der 50 wichtigsten Frauen der Geschichte Nordrhein-Westfalens aufgenommen. Die Solinger Malerin erreichte bereits im Alter von 18 Jahren Aufmerksamkeit, als sie an der ersten großen internationalen Kunstausstellung der jungen Bundesrepublik neben Karl Schmidt-Rottluff, Paul Klee, Max Beckmann, Max Ernst, Ernst Ludwig Kirchner und Käthe Kollwitz teilnehmen durfte. Die Ausstellung präsentiert eine Auswahl ihrer Werke zusammen mit Arbeiten weiterer Maler der historischen Solinger Künstlerkolonie – Erwin Bower (1899–1972) und Ansd Uwe Miklas (1932–2008). Die Solinger Künstlerkolonie ist weltweit des Ausstellungsorts gelegen.
12. April bis 5. Juli 2026
bettina-heinen-ayech-foundation.com

Ferch: Sehtücker-Seeblick – Impressionen märkischer Gewässer

Die Ausstellung zeigt, wie Künstlerinnen und Künstler, darunter Karl Hagemeister und Walter Lotzkow, die Gewässer Brandenburgs als stille Gegenwelt zur Metropole Berlin malerisch interpretierten. Ihre Werke, dem „Berliner Impressionismus“ zugeordnet, fangen die schlichte Schönheit der Seenlandschaften sowie Themen wie Naturschutz, Freizeit am Wasser und soziale Kontraste ein. Ein besonderes Highlight ist Eugen Spiros Kopie von Max Liebermanns *Byrken am Seeufer im Wansseegarten* (1918).
21. März bis 27. Juli 2026
www.havellandsaechse-malerkolonie.de

Willingshausen: Igi Arapi – aktiver Künstler der Willingshäuser Malersymposien

Seit 2019 ist Igi Arapi aktiver Teilnehmer an den Willingshäuser Malersymposien, die von der Vereinigung Malerstübchen Willingshausen e. V. veranstaltet und durchgeführt werden. Aus diesen Willingshäuser Malersymposien heraus entwickelt sich inzwischen eine Reihe von Einzelausstellungen für die teilnehmenden Künstlerinnen und Künstler, die von unserem Kurator Ben Kahlil im Gerhardt-von-Reutern-Haus organisiert werden. Igi Arapi wird der dritte Künstler in dieser Ausstellungsreihe sein.
29. August bis 1. November 2026
www.malerstuebchen-willingshausen.de

Mathildenhöhe Darmstadt: A Step Ahead/Einen Schritt voraus

Anlässlich des 125. Jubiläums der ersten Ausstellung der Künstlerkolonie Darmstadt auf der Mathildenhöhe widmet sich

liensehnsucht in den Bann zieht und prägt.
18. April bis 11. Oktober 2026
www.usedom.de

Worpswede: Impuls Paula. Eine künstlerische Entdeckungsreise

Anlässlich des 150. Geburtstags von Paula Modersohn-Becker widmen sich die Worpsweder Museen dem nachhaltigen Einfluss der Künstlerin auf die Kunst bis in die Gegenwart. Ausgehend von je einem ihrer Werke, begeben sich die Kuratoren der einzelnen Museen in verschiedenen Themensträngen auf künstlerische Entdeckungsreisen. Diese Tour setzt sich für Besucherinnen und Besucher auf den Wegen zwischen den Museen, durch das Künstlerdorf und die umgebende Landschaft fort, wo zahlreiche Orte an das Leben Paula Modersohn-Beckers erinnern. Die Ausstellungen laden dazu ein, die Malerin im Kontext ihres Lebens, ihres künstlerischen Entwicklungsprozesses sowie als Impulsgeberin in der zeitgenössischen Kunst neu zu entdecken.
bis 1. November 2026
www.worpswede-touristik.de



das Institut Mathildenhöhe Darmstadt mit der Schau *A Step Ahead/Einen Schritt voraus* der Frage, wie Design, Architektur und Kunst gesellschaftliche Entwicklungen prägen – damals wie heute. Vier visionäre Bauausstellungen zwischen 1901 und 1914 haben der Mathildenhöhe Darmstadt ihr heutiges Erscheinungsbild verliehen und zum Eintrag in die UNESCO-Welterbestätte geführt. Die historische Künstlerkolonie verstand hierbei Gestaltung immer als ganzheitliches Konzept zur Verbesserung des Alltagslebens. Dieser progressive Ansatz wirkt bis in die Gegenwart fort und bildet den Ausgangspunkt der Ausstellung.
7. Juni 2026 bis 31. Januar 2027
www.ostseebad-ahrenshoop.de

Dachau: Dachauer Musiksommer

Zum jährlichen Dachauer Musiksommer wird die Altstadt zur Bühne. Auf dem Aufnahmestrafenfest „Jazz in allen Gassen“ flaniert Gäste durch die Gassen und genießen Musik auf zahlreichen Bühnen. Für das „Barockpöckel“ wird der prächtige Hofgarten des Dachauer Schlosses zur Kulisse mit Livemusik zu Picknick bei Kerzenlicht. Außergeräusliches Ambiente und intime Atmosphäre bieten die Konzerte auf dem Rathausplatz.
2. Juni bis 23. Juli 2026
www.dachauer-musiksommer.de
www.dachauer-galeriemuseen.de

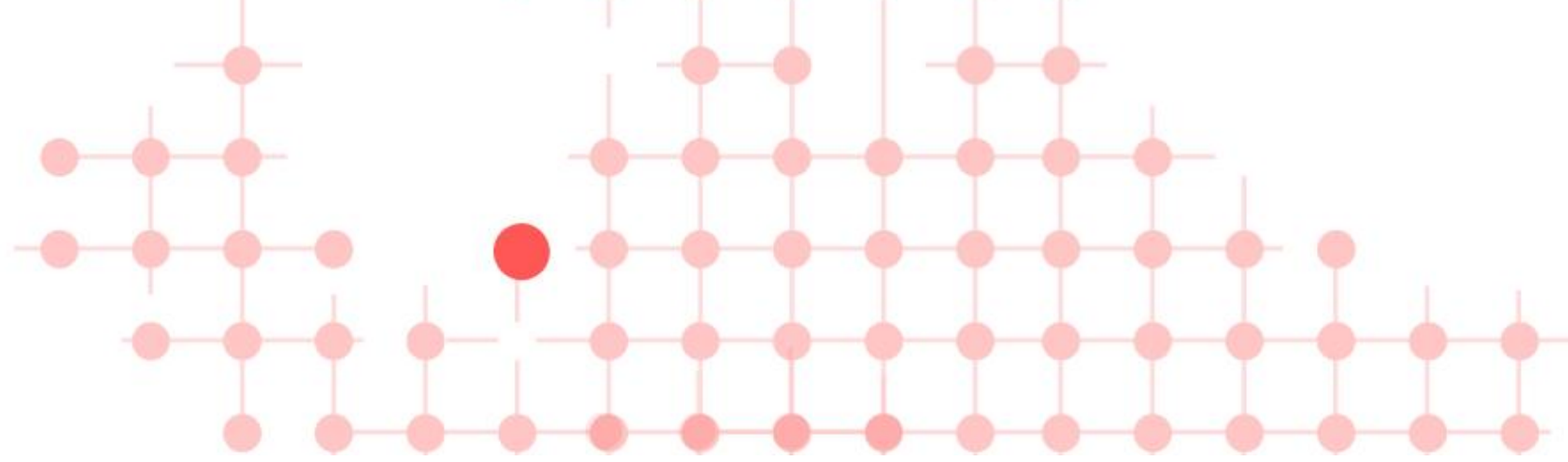
Künstler und Künstlerinnen des Blauen Reiters stets eine Sonderstellung zugesprochen wird. In der Gegenüberstellung mit Gemälden von August Macke, Robert Delaunay, Franz Marc, Wassily Kandinsky und Gabriele Münter wird Klees enge

inm im Sehen erfahrbar: Die Arrangements Bewegung, umkreisen, erweilen. Zwischen Innen und teilt ein Raum, der sich immer bildet.
Juli 2026
www.prien.de

SIMS KUNSTRAUM
1/2026

75 Jahre Wiener Festwochen
15. Mai bis 21. Juni 2026

WWW.SIMS KULTUR.EU

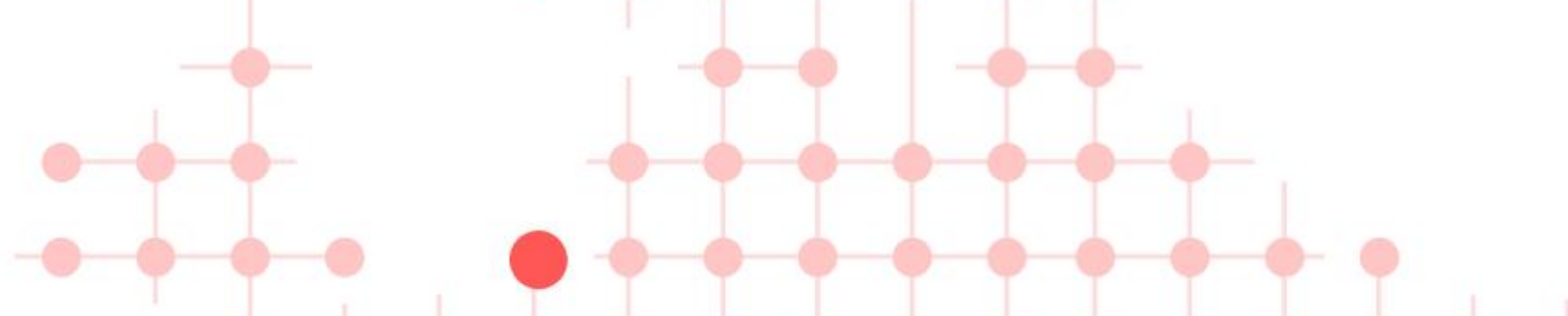


3. Kampagne SIMs Kultur März und Mai 2026

Anzeige SIMs Kultur Beilage

Erscheinungstermin:	geplant 06. Mai 2026
Darstellung:	Anzeige in Beilage SIMs Kultur
Magazine:	Spiegel, arte magazin, Profil
Auslage:	Lufthansa Lounges/Gates, e-Paper Media Box
Auflage:	860.000 Stück
Verbreitung:	D/A/CH
Inhalt:	Deutschlandkarte mit Hinweis auf die Künstlerkolonien
Partner:	12 Partner Ahrenshoop, Worpswede, Dachau, Murnau, Usedom, Solingen, Darmstadt, Ferch, Heikendorf, Schwaan, Willingshausen, Prien

Anzeige SIMs Kultur Beilage



SIMs KULTUR

Internationale Kultur-Beilage 1/2026

DER SPIEGEL • ARTE Magazin • Profil

Mai/Juni/Juli 2026

Gesamtauflage **838.000***
Gesamtkontakte **5,56 Mio.**

TAP (Tausend-Auflagen-Preis) **€ 13,1**
TKP (Tausend-Kontakt-Preis) **€ 1,97**

Trägermedien



Auflage: **675.000**
Gesamtauflage (inkl. Abos)
Ausgabe 21/2026 (EVT 15.5.2026)



Auflage: **95.000**
Gesamtauflage (inkl. Abos)
Ausgabe Juni 2026 (EVT 22.5.2026)



Auflage: **40.000**
Gesamtauflage (inkl. Abos)
Ausgabe 19/2026 (EVT 9.5.2026)



Sondervertrieb: **28.000**
DUS (Lounges), FRA (Gates + Lounges), HAM (Lounges), MUC (Gates + Lounges), VIE (Gates und CAT-Foyer) sowie BSL (Lounges)

ePaper in der Media-Box:
Lufthansa, Austrian, Swiss, Brussels Air, Eurowings, Edelweiß-Air, Air Dolomiti, Condor, Hotels im D-A-CH Raum, Kliniken und Kreuzfahrtschiffe
Mai/Juni/Juli 2026

Anzeige SIMs Kultur Beilage

Künstlerkolonien in Deutschland stellen sich vor



eur
art

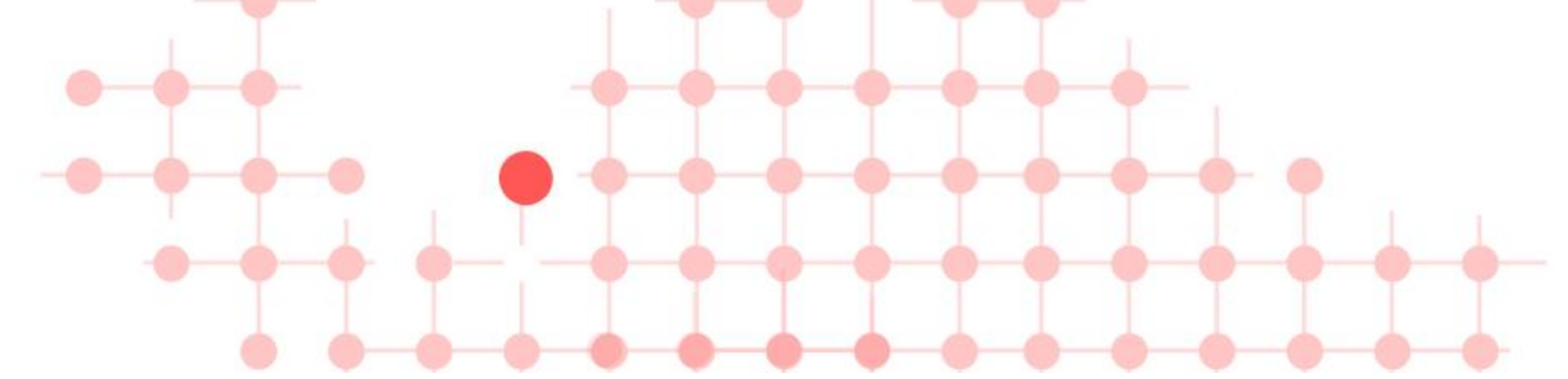


Wir sind Partner im Netzwerk
europäischer Künstlerkolonien euroart

euroart.eu



EUROART-Stipendium 2025



EUROART-Stipendium 2025

Künstlerkolonien Dachau, Worpswede und Hiddensee im Dialog über die „Zukunft“

- Erstmalige gemeinsame Vergabe durch Worpswede, Dachau und Hiddensee
- Thematisches Leitmotiv: „Zukunft“

Das Konzept

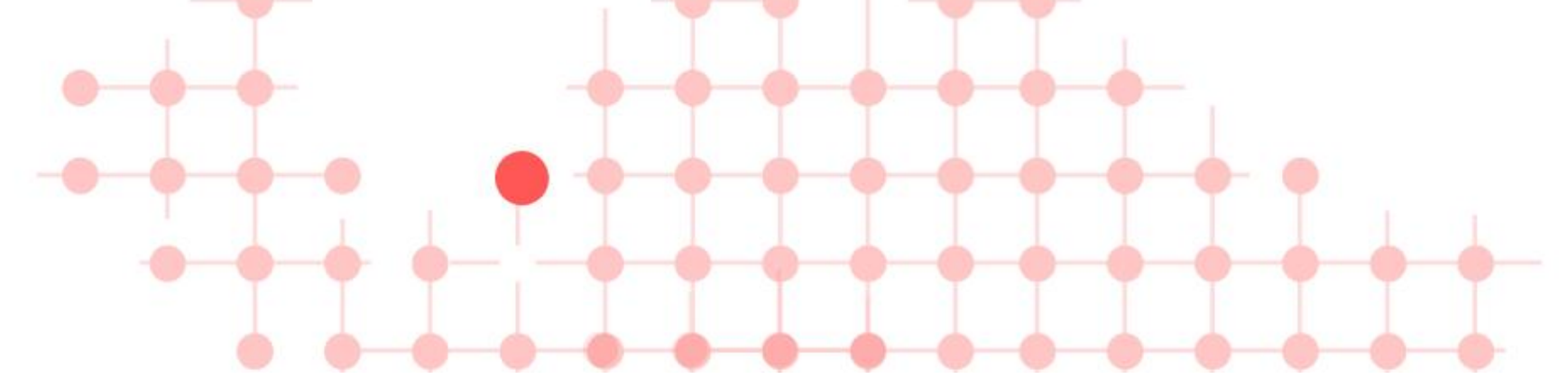
- Interdisziplinärer Resonanzraum
- Verbindung historischer Kolonietraditionen mit zeitgenössischen Fragestellungen
- Vergabe zeitgleich an allen drei Standorten

Die Ziele

- Förderung individueller künstlerischer Auseinandersetzung
- Stärkung des Austauschs mit lokaler Bevölkerung und Kulturszene
- Im Geiste der ursprünglichen Künstlerkolonien: enge Wechselwirkung zwischen Kunst und Ort

Die Auswahl

- Stipendiat*innen reflektieren die spezifischen Perspektiven jedes Ortes

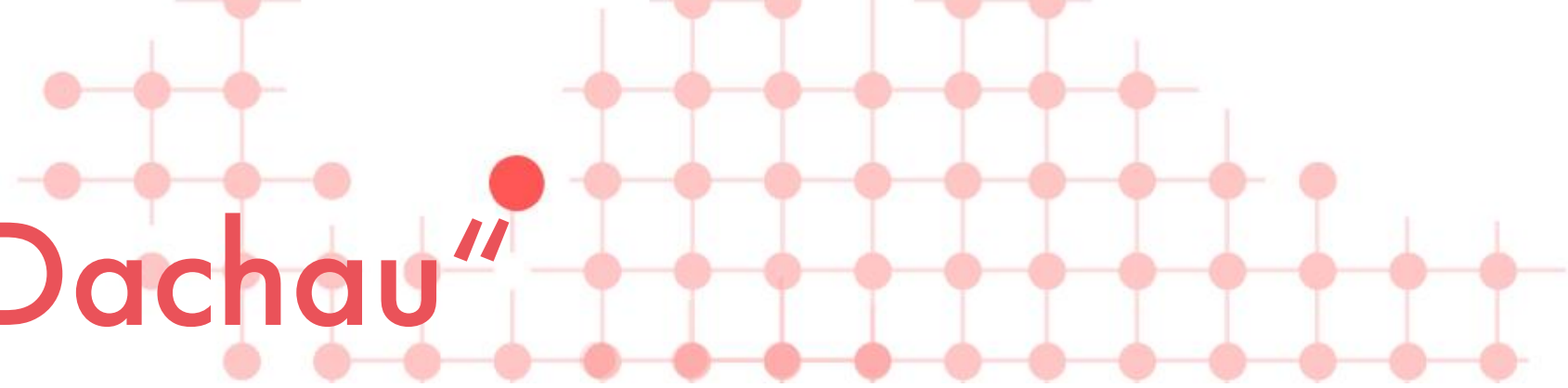


Wolfram Hahn „Fotografische Recherche in Dachau“



Dachau betont den kritischen Umgang mit Geschichte und Öffentlichkeit, indem neue fotografische Zugänge zur Stadt und ihrer Erinnerungskultur entwickelt werden.

Wolfram Hahn „Fotografische Recherche in Dachau“



wolframhahnstudio und 2 weitere

wolframhahnstudio Im Rahmen eines Euroart Colonies Projekts wird eine fotografische Recherche über den ehemaligen „Kräutergarten“ des Konzentrationslagers Dachau durchgeführt. Die Anlage, eine „Plantage“ genannt – entstand in den 1930er Jahren als angelegte Forschungseinrichtungen und Versuchsanlagen zur Anwendung der biologisch-dynamischen Landwirtschaft. Kräuterpflanzen sowie Gemüse angebaut auf der Grundlage von Zwangsarbeit, Ausbeutung und Verdrängung der Bevölkerung.

Bis auf die Gerippe einiger Gewächshäuser ist das ehemalige Hektar große „Plantage“ nicht mehr vorhanden. Die Wohn- und Forschungseinrichtungen der 1930er Jahre sind heute als Unterkünfte für Bedürftige und Geflüchtete genutzt. Die ehemaligen Anbauflächen sind in den 1990er Jahren als Industriegebiet entstanden. Eine Bushaltestelle mit dem Namen „Kräutergarten“ erinnert noch an den Ort. Die Übergabe des Geländes an die Bundesregierung als Gedenkstätten ist in Planung.

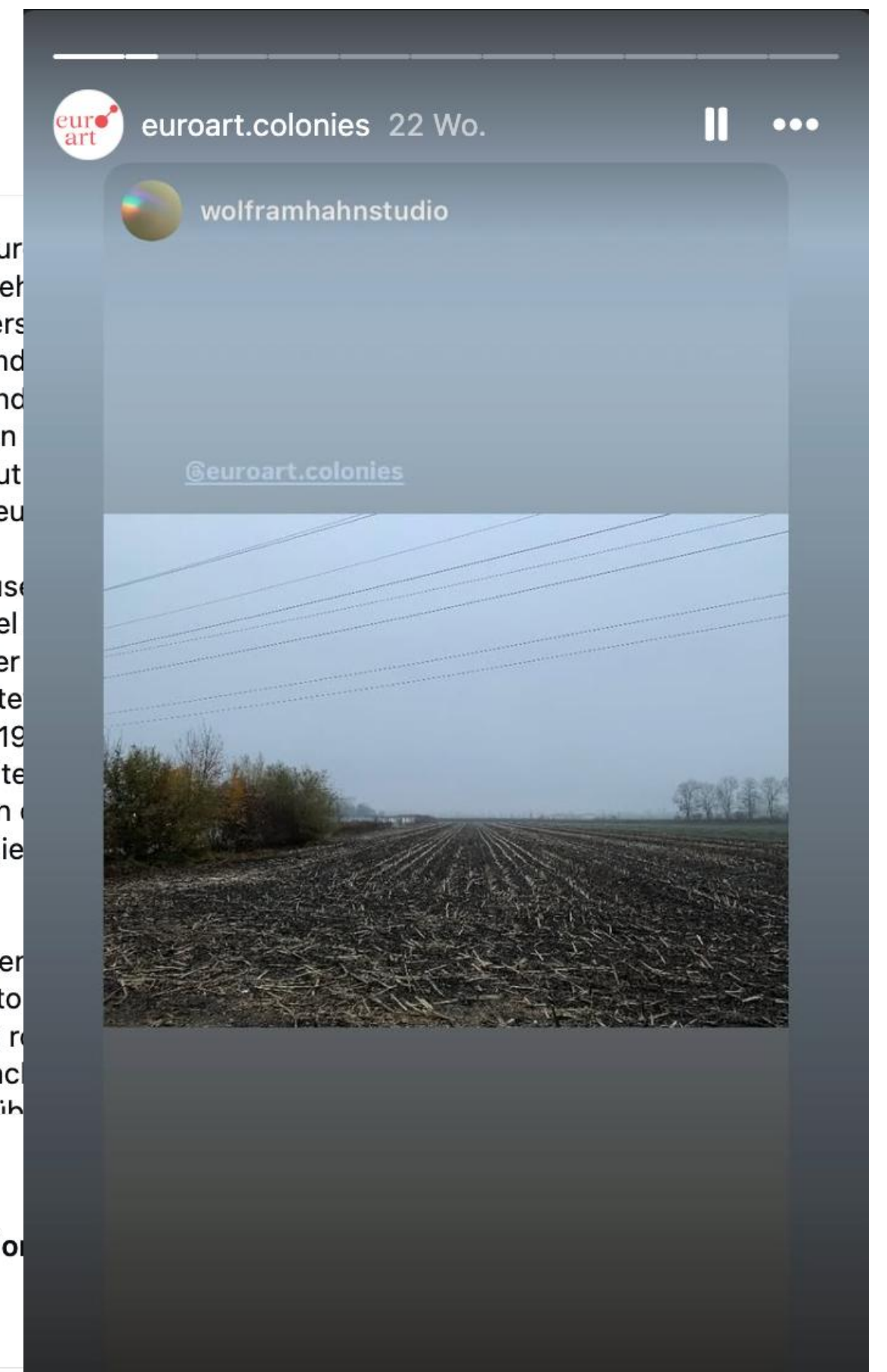
Von den alten Gewächshäusern ausgehend führt der ehemalige Hauptweg, der heutigen Otto-Walch-Straße, durch das Industriegebiet. Zerbrochenes Glas und ruinierte Gewächshäuser auf der einen Seite, Stacheldraht und reflektierende Flächen dem gegenüber.

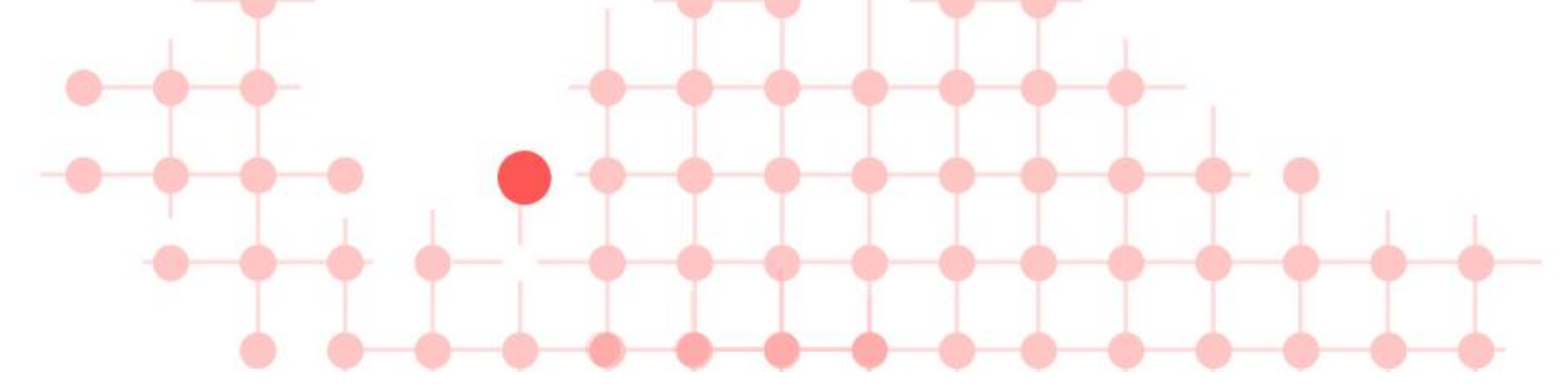
Gefällt **bettina_heinenayech_foundation** und 1 weitere Person

30. Januar

Kommentieren ...

Posten





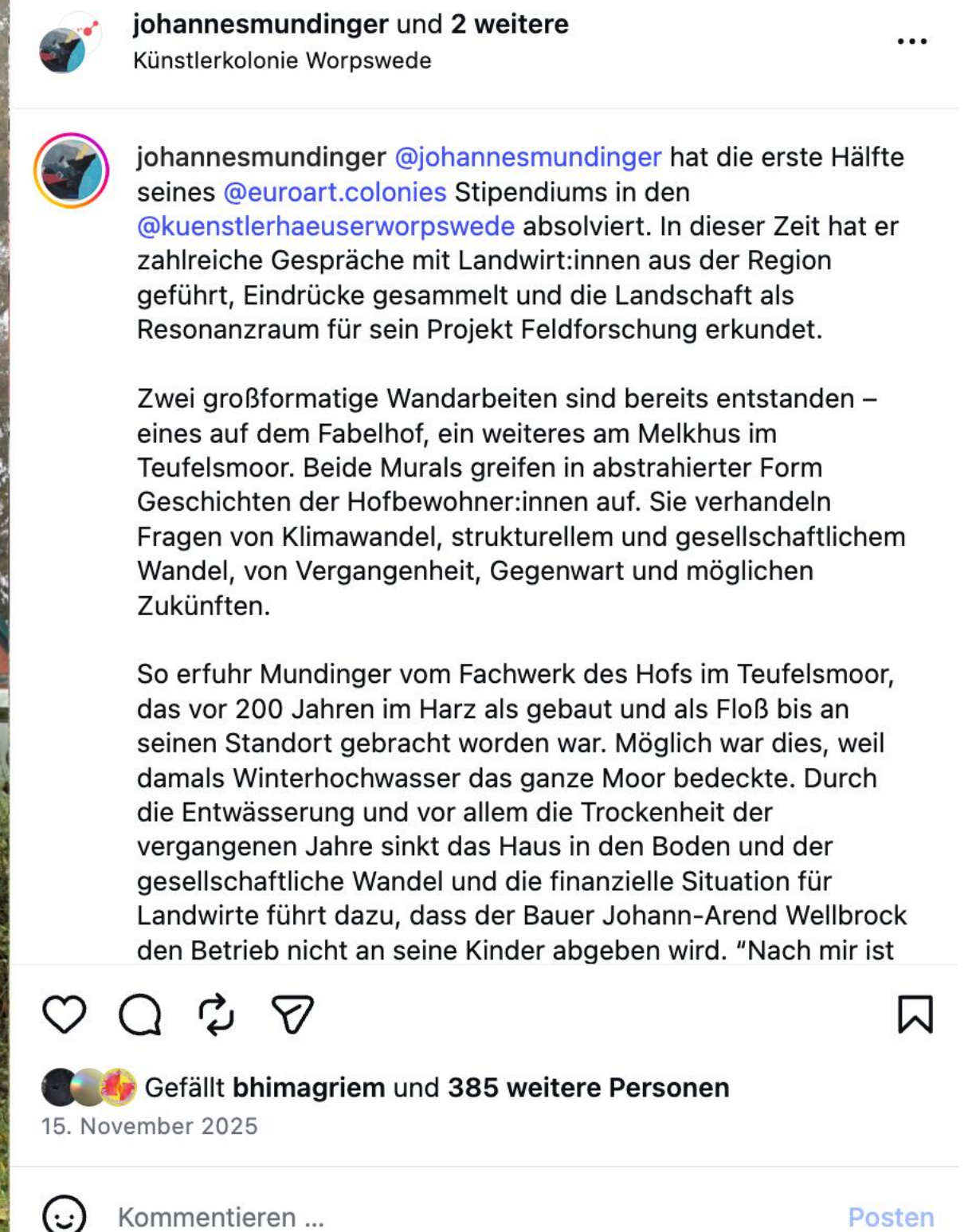
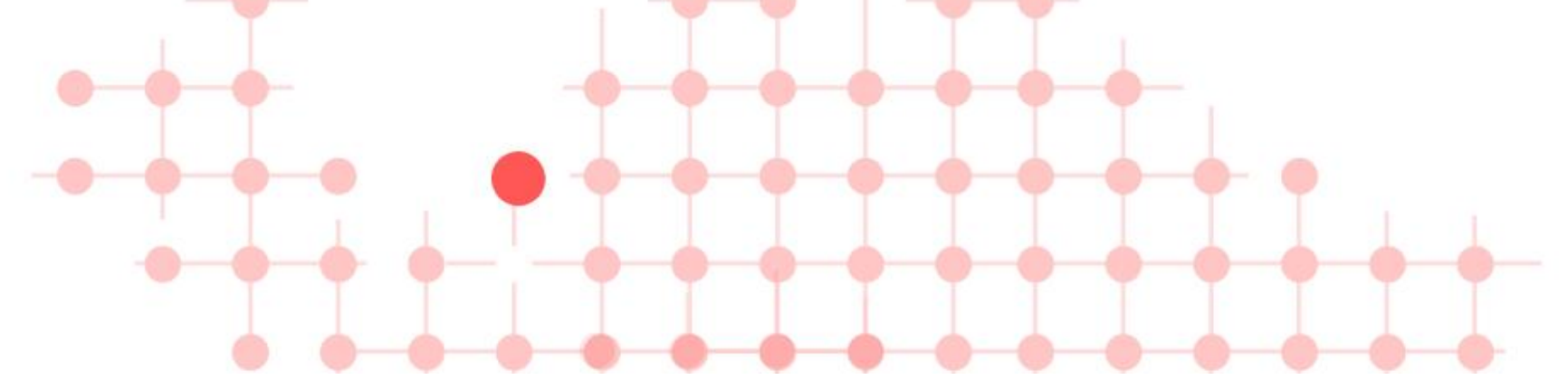
Worpswede:

Johannes Mundiger „Murals - Scheunen, Lagergebäude und Silos mit abstrahierten Aufzeichnungen lokaler Zukunftsbilder“



Worpswede stellt die gesellschaftliche Vermittlung in den Vordergrund: Kunst soll Brücken schlagen, Vorurteile abbauen und neue Energie für den Dialog zwischen Künstler*innen und ländlicher Bevölkerung freisetzen.

Worpswede: Johannes Mundiger



Hiddensee: Anna Westphal „Porträt einer Zukunft“



Hiddensee widmet sich einer biografischen Spurensuche, die die Charaktere und Lebensgeschichten der Inselbewohner als Spiegel der Zukunft begreift – in Anknüpfung an die Tradition der Porträtkunst damaliger Künstlerkolonien.

Hiddensee: Anna Westphal „Porträt einer Zukunft“



-  **annawest2 und euroart.colonies**
Original-Audio
-  **annawest2** EUROART residency logbook Hiddensee. [@euroart.colonies](#) #hiddensee #annawest #art #painting
30 Wo.
-  **maja_daphne_holzborn** Lot's of space
30 Wo. Gefällt 1 Mal Antworten Übersetzung anzeigen

❤️ 💬 ↻ 📌

 Gefällt **kunstundkultur.jamlitz** und weiteren Personen
16. September 2025

😊 Kommentieren ...





eur
art

we inspire
cultural
connection