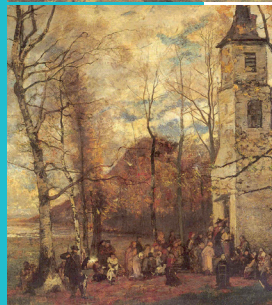
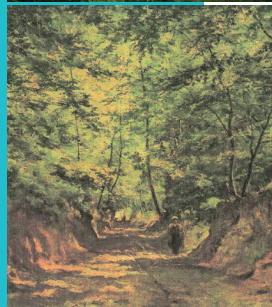
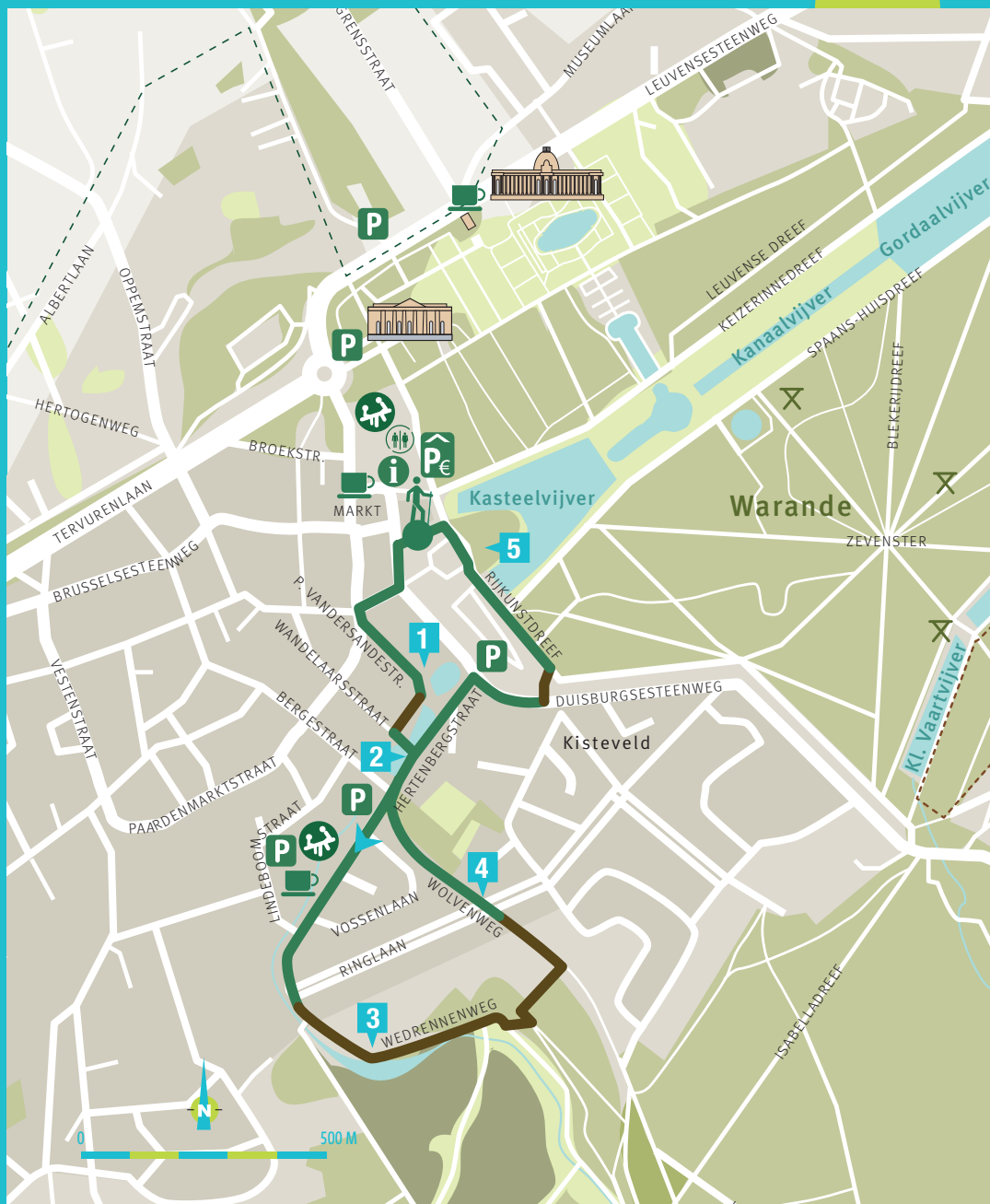


# SCHOOL VAN TERVURENWANDELING

3,5 km



Ontdek de sites waar schilders van de School van Tervuren ooit hun schildersezels plaatsten.



Marktplein Tervuren  
Bewegwijzering: rode houten palen



Ondergrondse parking Markt



45 min - 3,5 km

— wandelroute 65% verhard / — 35% onverhard

Op het einde van de 19de eeuw en in het begin van de 20ste eeuw komen heel wat schilders naar Tervuren. Ze laten zich inspireren door de natuur. Deze groep schilders is beter bekend als 'De School van Tervuren'.

**1- Pastorie:** dit gebouw werd vaak door de schilders van de School van Tervuren op doek gebracht. Vanop de straat zie je een steen met de vermelding ANNO 1616. In de tuin bevindt zich een tulpenboom die het statuut kreeg van beschermd monument.

**2- De Robianovijvers:** het stroomgebied van de Voer was een van de geliefkoosde plekjes van de schilderschool. Vooral Hippolyte Boulenger was in deze omgeving bijzonder geïnspireerd.

**3- Brongebied van de Voer:** ook in dit gebied dat onlangs heraanlegd werd met een open vijver als gevolg, plantten de kunstenaars hun schildersezels neer.

**4- Wolvenweg:** één van de meest schilderachtige holle wegen die in alle seizoenen de kunstenaars heeft kunnen inspireren.

**5- Sint-Hubertuskapel:** voor de kapel bevindt zich een afbeelding van 'De Sint-Hubertusmis' van Hippolyte Boulenger (1870). Hij beeldde echter niet de kapel af, maar wel de dorpskerk van Vossem.